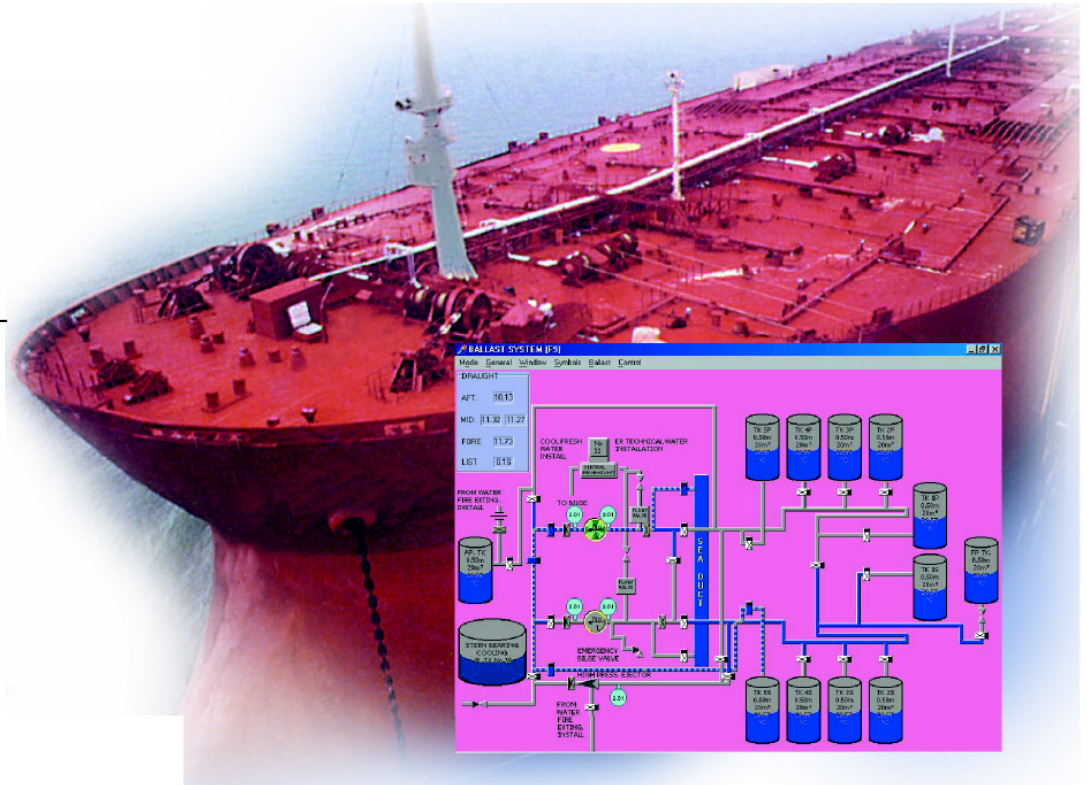


TankMate

Totem Füllstands- und Beladungskontrollsysteme

TankMate

ist ein modernes integriertes System zur Füllstands - und Beladungskontrolle inkl. Materialstress und Stabilitätsberechnung.



System Highlights

Messwerte von Füllstands-, Ballast-, Ladetemperatur-, Druck, Tauchtiefen-, und Neigungs-Sensoren werden in Echtzeit erfasst und permanent ausgewertet.

Beladungsüberwachung: fortschrittliches System zur Steuerung von Ventilen und Pumpen vom Bildschirm aus. Entwickelt zur Vereinfachung der Bedienung und damit Erhöhung der Sicherheit während der Beladung von Tankern und anderen Schiffen.

Online Berechnung und Korrektur von Volumina, Massen, Scheer- und Biegekräfte, Krängung, Trimmung, Tauchtiefen und Stabilitätsverhältnisse.

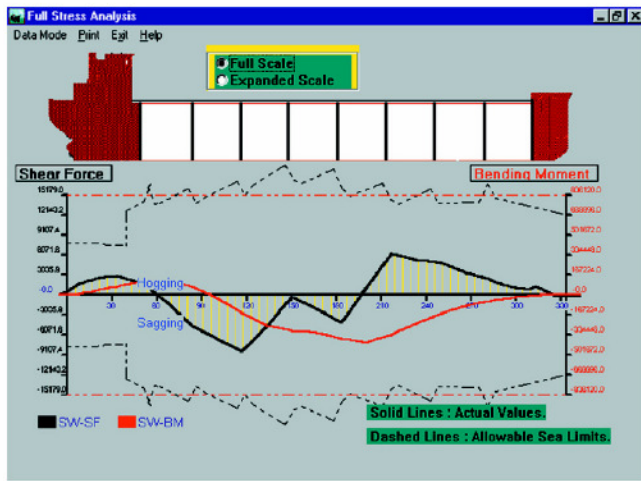
Simulation von möglichen Beladungszuständen / Alternativen zur Planung.

Trend Funktionen über die verschiedensten Beladestände abrufbar.

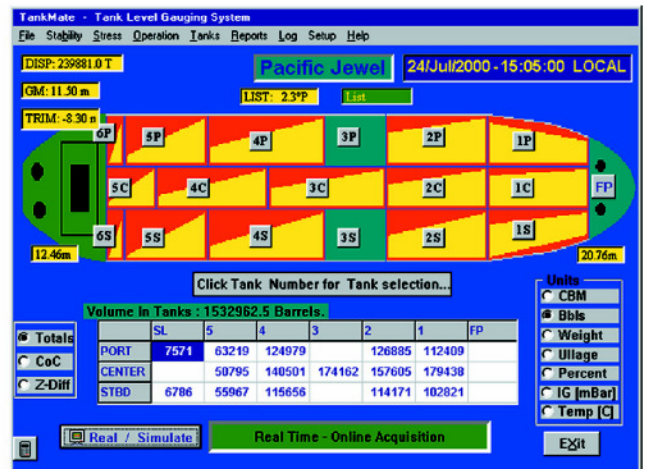
Permanentes Speichern von Information in Dateien zur einfachen Datenauswertung früherer Aktivitäten.

Tank Level Radars

Marine Füllstands Radar – präzise Messen bei praktisch keinen Wartungsaufwand
 Messwerte sind unabhängig von der Atmosphäre oder ev. Schaumbildung im Tank
 Hohe Genauigkeit und Zuverlässigkeit auch unter schwersten Bedingungen



Real Time Stresses



Main Screen



Tank Radar